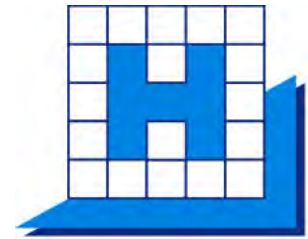


HENNEL-Magazin

Frühling/Sommer 2012



Fassaden Reinigen mit System



Fassadenreinigung - ein schwieriges Thema? Nicht für uns!

Wir bieten Ihnen rund um das Thema Fassadenreinigung ein Komplettpaket.

Die richtigen Reiniger, das passende „Werkzeug“ und ein paar Tipps und Tricks, damit die Fassade länger glänzt, stellen wir Ihnen auf den nächsten Seiten vor.

Und sollten Sie Spezialfragen haben,

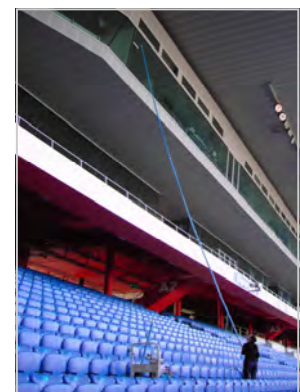
liefern wir Ihnen Spezialantworten am Telefon oder per E-Mail.

Auf den Seiten 2, 3 und 4 dreht sich alles um die „Außenhaut“.

Ausgabe:

Frühling/ Sommer 2012

Themen in dieser Ausgabe:



- **Fassaden - Reinigen mit Strato**
- **Metal-Fassaden Reinigen mit System**
- **Microfaser-Neuheiten**
- **Duni**
- **Wir empfehlen**
- **NEU**

STRATO Oberflächenschutz für Fenster und Fassaden

Es werden heute vermehrt Fassaden erstellt, welche die Elemente Beton und Glas verbinden.

Wie können Schönheit und Eleganz dieser Bauten erhalten bleiben?

Das Auffrischen von Fassaden und Glas war bisher eine sehr kosten- und zeitintensive Angelegenheit.

Mit dem STRATO System muss dies nicht mehr sein.

Durch das STRATO-Sprühsystem lässt sich das Schutzmittel auf den Beton auftragen.

Dieser Vorgang sollte alle 5 Jahre wiederholt werden.

Für Glasflächen gibt es ein neues Produkt auf Siliziumbasis, welches eine Doppelfunktion hat:

Es reinigt und gibt dem Glas Oberflächenschutz.

Dieser Schutz entsteht durch die statische Anziehung der negativ geladenen Silizium-Teilchen.

Die Beimischung erfolgt durch das STRATO-Beimischgerät im Verhältnis 1:100.

Das Konzentrat **Allround Shampoo**

wird verdünnt in das Beimischgerät eingefüllt. Es empfiehlt sich, bei jeder Reinigung der Fenster, das **Allround Shampoo** zu verwenden, um den Schutz aufrecht zu erhalten.



Oberflächenschutz auf Siliziumbasis

Silizium ist ein Naturprodukt und nach H₂O das meist vorhandene Element auf der Erde.

Silizium findet man im Sand, Glas und auch im eigenen Körper.

Selbst in der Medizin wird Silizium in der Medikamentenforschung eingesetzt. Die Produkte, die Silizium enthalten, gehen mit der Oberfläche keine chemische Verbindung ein.

Durch ein aufwendiges Verfahren ist es gelungen, eine statische Anziehungskraft auf allen Materialien zu schaffen, ohne die Materialien zu beschädigen.

Die scheinbar glatten Oberflächen sind mikroskopisch betrachtet eine Landschaft aus Bergen und Tälern in denen sich Schmutz und Staubpartikel gerne anlagern.

Durch die elektrostatische Wechselwirkung des Siliziummoleküls mit den zu behandelnden Oberflächen

kommt es zu der elektrostatischen Anhaftung an den Oberflächen sämtlicher Materialien.

Eine Schmutzeinlagerung an diese ist nun nicht mehr möglich.

Der Schmutz bleibt tatsächlich nur an der Oberfläche haften und kann sehr viel leichter entfernt werden als vor der Behandlung.

Einsatz finden die Allround-Produkte im Innen- und Außenbereich.

Von der Fassadenreinigung bis hin zur Toilettenbeschichtung - die Allroundprodukte erleichtern uns das Reinigen von Oberflächen im täglichen Leben erheblich.

Der leichte Umgang mit den Produkten, eine Kostenreduzierung sowie Zeitersparnisse bis zu 30% wurden von Anwendern bestätigt.

Überzeugen Sie sich selbst!

Allround Shampoo

zur Reinigung und Pflege von lackierten und metallischen Oberflächen, Glas und Kunststoffen.

Sanides

ist ein schwach saurer Reiniger für die Reinigung und Pflege sämtlicher Oberflächen im sanitären Bereich. Speziell zur Kalk- und Urinsteinentfernung.

Allround Supershine

für alle festen Oberflächen im Innen- und Außenbereich. Zusätzlich zum Silizium wird hier noch eine Polymerschicht aufgetragen, was die Oberfläche besser gegen Abrieb schützt. Für Fassaden, weniger für Fenster geeignet.

Allround Supershine Brilliant

für alle Glasoberflächen. Enthält keine Polymere, so dass kein Film auf den Fenstern entsteht.



Strato Solar Photovoltaik Glas - Reinigungssystem



Der Reinwasserfilter und das ultraleichte Stangensystem begründen den Erfolg der STRATO Reinigungsgeräte. Die Reinigung erfolgt in zwei Schritten: **Einwaschen und Spülen.**

Ohne Strom, ohne Leiter und ohne Nachrocknen.

Spezialisten bestätigen die Vorteile dieses Reinigungssystems.

Ertragssteigerung bis zu 30%
Die alleinige Reinigung durch Regenwasser reicht nicht aus, um Algen, Moose, Abgase, Kerosinablagerungen, Vogelkot, etc. zu beseitigen.

Der optimale Wirkungsgrad der Photovoltaik-Anlage nimmt durch die Verschmutzungen ab und vermindert den Leistungsertrag um bis zu 30%.

Regelmäßige Reinigung mit dem STRATO Reinigungssystem beugt dieser Verminderung also vor.

Erhöhte Lichtadaptionfähigkeit
Regelmäßige Reinigung und



Schneeräumung erhöhen die Licht-Adaptionsfähigkeit der Solarzellen.

Durch Schmutz getrübbte oder mit Schnee bedeckte Solarzellen können wesentlich weniger Licht aufnehmen. Je weniger Licht eine Zelle aufnimmt, desto weniger Ertrag liefert sie. Dies kann zu einer hohen Ertragsminderung der gesamten Anlage führen.

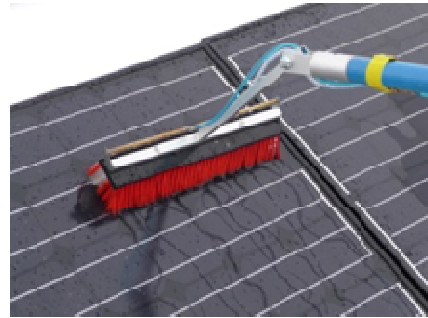
In den Wintermonaten sind die Tageslichtverhältnisse oftmals schlecht. Daher ist es besonders wichtig, dass die Solarzellen in dieser Jahreszeit die Lichteinstrahlung optimal aufnehmen können.

Einsparung von Reparaturkosten
Reinigung und Schneeräumung beugen Langzeitschäden vor und sparen teure Reparaturkosten.

Schneedruck zum Beispiel kann Module beschädigen. Algen und Flechten können in Dichtungen einwachsen. Folgeverschmutzungen auf den Modulen nehmen schneller zu und verkürzen die Lebensdauer der Module.



Das STRATO-System
Ursprünglich wurde das System für die Flächenreinigung von Glas in großen Höhen entwickelt.



Durch das Zusammenstecken von ultraleichten Rohren wird ein auswechselbarer Waschkopf, bestehend aus Pad oder Bürste, auf die nötige Höhe gebracht.

Das Wasser wird über den Entsalzungs-Filter durch den Schlauch über die Fläche gespritzt.

Die 4 Bar Wasserdruck vom Hausnetz sind völlig ausreichend.

Der Schmutz wird mechanisch gelöst und weggespült.



Das Spülwasser verdunstet restlos, weil es keine Mineralien enthält.

Testen Sie die Vorzüge von STRATO.

Auf Anfrage erhalten Sie eine unverbindliche Demonstration.

Sie können sich selbst vom Ergebnis und der einfachen Handhabung überzeugen.

Fassadenreinigung



Wir empfehlen:

- für die Reinigung von eloxierten Aluminiumfassaden **METAX AR 1**
- für die Konservierung **AFFINAL AL**
- für die Reinigung von beschichteten oder lackierten Fassaden **METAX BS 1**
- für die Konservierung **CERTONAL**

Die Reinigung von eloxierten oder auch anodisierten Fassaden

Die zu bearbeitende Oberfläche sollte von alten Konservierungsmitteln befreit werden. Insbesondere muss sie gründlich entfettet werden, wenn zuvor teflon- oder silikonhaltige Produkte verwendet wurden. Ebenfalls müssen Paraffinöle gründlich entfernt werden.

METAX FT ist ideal geeignet zum Entfetten von Oberflächen. Die Lösung (METAX FT und Wasser) mit einem tropffrei ausgedrückten Schwamm oder Einwascher auf der Oberfläche verteilen, kurz mechanisch verreiben und etwa 5 bis 15 Minuten einwirken lassen - die Oberfläche soll aber nicht wieder abtrocknen. Anschließend noch einmal mit der METAX FT Lösung und einem Schwamm oder Tuch abwaschen

und mit klarem Wasser nachspülen. Wir empfehlen diese Vorgehen insbesondere dann, wenn unbekannte Produkte den Reinigungsvorgang erschweren.

Die Entfettung ist dann gelungen, wenn das Wasser in einem dünnen Film von der Oberfläche abläuft und keine Tropfen mehr bildet.

METAX AR1 hingegen wird eingesetzt zur Reinigung und Entfernung von Auskreidungen. Je nach zu bearbeitender Fläche wird METAX AR1 entweder direkt auf den Pad gegeben und manuell verrieben oder die Fläche selbst wird dünn mit METAX AR1 eingerieben und mit einer langsamlaufenden Poliermaschine abgerieben.

Bei **maschineller Verarbeitung** METAX AR1 dünn auf die Oberfläche auftragen, kurz ablüften lassen (nicht trocknen) und mit der Maschine so lange polieren, bis die glänzende Fläche sauber ist. Das Poliermittel fliegt dann als Staub von der Fläche.

Bei **manueller Verarbeitung** wird METAX AR1 auf das Pad aufgetragen und mit der Hand verrieben. Sobald das Pad glatt läuft, wischt man die Überschüsse mit einem weichen, trockenen Tuch weg und kontrolliert das Ergebnis. Eventuell angetrocknetes Material wird einfach mit frischem Material angefeuchtet, um es dann leicht entfernen zu können.

Die Konservierung der Fassaden Nun wird mit einem Pad oder einem weichen Tuch eine möglichst dünne gleichmäßige Schicht **AFFINAL AL** aufgebracht. Das AFFINAL AL sollte nicht trocknen, sondern direkt mit einem weichen Tuch direkt abpoliert werden. Es entsteht ein etwas seidig wirkender Glanz. Um einen beson-

ders hochwertigen Glanz zu erreichen, diese Schicht gut trocknen lassen und danach noch einmal mit Polierwatte oder einem weichen Tuch auf Hochglanz polieren.

Die Konservierung behält bei normalen Umweltbedingungen für etwa 2-3 Jahre ihre Wirksamkeit. Das regelmäßige Konservieren (alle 2-3 Jahre) erhält die Fassade für lange Zeit in einem neuwertigen Zustand. Etwa alle 6-8 Jahre sollte eine Grundreinigung erfolgen, um die Fassade wieder in einen hervorragenden Zustand zu versetzen.

Der zweijährige Turnus der Konservierung bietet neben dem sauberen immer gepflegten Äußeren den Vorteil, dass Schäden an Dichtungen oder lockere Teile frühzeitig entdeckt und preiswert behoben werden können.

Wir empfehlen ein **Fassadenlogbuch** anzulegen, in dem Reinigungszyklen, verwendete Produkte und Auffälligkeiten notiert werden. So stellen Sie sicher, dass eine Fassade jederzeit schnell beurteilt werden kann und eine effektive Reinigung und Konservierung zu geringen Kosten angeboten werden kann.

Bei der **Reinigung von lackierten oder pulverbeschichteten Fassaden oder Fassadenteilen** erfolgen die Schritte der Entfettung, Reinigung und Konservierung genauso wie oben beschrieben. Sie verwenden allerdings zum Entfernen von Verschmutzungen und Verwitterungen **METAX BS1** und für die Konservierung **CERTONAL**.

TIPP: *Je besser und gründlicher die Reinigung der Fassade, um so schöner und intensiver der Glanz nach anschließender Konservierung.*



Neuheiten: Reinigungstextilien in Profiqualität



Mikrofaser Softtuch - feinste Fasern für empfindliche Flächen. Das Softtuch ist extrem weich, antistatisch und silikonfrei. Durch die sehr hochwertige Verarbeitung und den gelaserten Rand entstehen keine Streifen, Kratzer oder ähnliches. Sie können perfekt rückstandslos arbeiten. Die Einsatzgebiete für dieses Tuch sind

- Displayreinigung, z.B. Monitore, LCD, Plasma, Navigationsgeräte, etc.
- Spiegel, Chrom, Aluminiumflächen, lackierte Oberflächen, Kunststoffe, Edelstahl, Schmuck
- für alle empfindlichen Oberflächen
- ideal zur Fahrstuhlreinigung

Tipp: Benutzen Sie für die Reinigung destilliertes Wasser. Es hinterlässt keine Kalkrückstände.



außerordentlichen Reinigungsfähigkeit.

Das **gelochte Mikrofaser** besitzt eine höhere Saugkapazität als natürliches Leder und hat eine

- das Mikrofaser Ledertuch vermittelt im feuchten Zustand einen dem Ledertuch sehr ähnlichen Griff und ist somit der ideale Naturledererersatz.
- perfekte Gleitfähigkeit, Schmutzaufnahme und Trocknungseigenschaften durch die Lochung des Tuches
- äußerst reißfest
- die spezielle Waffelstruktur für hohe Fett-, Schmutz- und Wasseraufnahme
- doppelt vernähter Kantenschutz
- enorm hohe Saug- und Gleitfähigkeit
- ideal einsetzbar in der Küche oder auch in der KFZ-Pflege

Das **Mikrofaser Schwammtuch** - schnell und gründlich gegen jeden Schmutz.



Das **Mikrofaser Borstentuch** hat zwei Seiten gegen hartnäckigen Schmutz.

- die Borste löst hartnäckige Verschmutzungen und Verkrustungen
- die weiche Faser nimmt optimal Wasser und gelösten Schmutz auf
- die Rückseite ist perfekt zum Nachwischen und für empfindliche Oberflächen geeignet
- mit doppelt vernähtem Kantenschutz



- Mikrofaser- und Schwammtuch in einem
- saugstark wie ein Schwamm plus Schmutzaufnahme eines hochwertigen, professionellen Mikrofaserstoffes
- angenehm weicher Griff
- leichtes Auswringen und besseres Handling durch spezielle Kammertechnik
- doppelt vernähter Kantenschutz

Alle Tücher sind :

- silikonfrei
- waschmaschinenfest bis 95°
- Trockner geeignet.

Das **Mikrofaser Waffeltuch** ist ein Wassermagnet.



Duni im Frühling und Sommer 2012



*Summer
Story
orange
&
green*



Rio



*Audrey
blue
&
red*





Wir empfehlen: KLENZ - superstarkes Enzypulver

Das **KLENZ Enzypulver** wird in Restaurants, Hotels, Autowerkstätten und anderen Industriebetrieben mit großem Erfolg eingesetzt.

Überall dort, wo große Mengen von **Essen, Fett, Öl, Ruß** und andere organische Verschmutzungen ein Problem bilden, überragt **KLENZ** alle anderen Reinigungsmittel bei weitem.

KLENZ wurde speziell für den Gebrauch an **Teppichen und Polstermöbeln** formuliert und bietet darüber hinaus auch Anwendungsmöglichkeiten in der Küchen- und Deckenreinigung sowie in der Brandschadensanierung.

VORTEILE:

- Mehr Enzyme für maximale Wirkung. Keine Füller.
- Große Temperaturtoleranz
- beseitigt Protein und andere auf Essen basierende Verschmutzungen
- Löst Fett und Öl auf
- Schnelle und leichte Schmutzlösung und Schmutzbeseitigung
- Sichere Anwendung für alle Polster- und Teppicharten

- Umweltverträglich, biologisch abbaubar

ANWENDUNG:

KLENZ mit heißem Wasser ansetzen, mischen, mit kaltem Wasser auffüllen und kalt verarbeiten.

Mittels Sprühgerät auf die zu reinigenden Flächen verteilen und 1-5 Minuten einwirken lassen.

Anschließend abwischen oder abspülen.

Wir empfehlen: PCO - für die Teppich-, Polsterreinigung und Detachur



PCO ist ein für die **Extraktion** entwickeltes Produkt und kann auch zur **Detachur**, besonders von **Kaffee-, Tee- und Rotweinschmutzungen** usw., eingesetzt werden.

PCO ist zu 100% wasserlöslich und emulgiert Öl und starke Verschmutzungen.

PCO entfernt auch **Blut-, Gras-, Wein-, Kaffee-, und Teeflecken** aus Teppichen und Polstern.

PCO kann für die Reinigung fast aller Materialien eingesetzt werden - auch in der Wäscherei.

PCO ist ein chlorfreies Produkt und sicher einsetzbar auf allen farbechten, waschbaren Materia-

lien.

Auch auf Weiß- und Feinwäsche.

PCO kann in der Teppichreinigung gezielt als **Flecklöser** oder auch Reinigungsverstärker von anderen Reinigungsmitteln (z.B. **KLENZ**) eingesetzt werden.

Auf Teppichen mit Essen-, Fett- und Ölverschmutzungen wird **KLENZ** als Vorsprühmittel empfohlen.



PCO - das Premium Pulver auf Sauerstoffbasis für die Teppich- und Polsterreinigung sowie Detachur.

NEU im Programm!

Bildschirmreiniger und Ameisen-Ex



der **Bildschirmreiniger** von MEIKO.

Entweder praktisch in der Nachfüllbox oder im Set mit Flasche + Tuch erhältlich.

Streifenfreie Sicht am Computer, Fernseher, Navigationsgerät oder Handy.

Professional Ameisen-Ex im 5 kg Eimer

Mit Frühling und Sommer beginnt die Freiluft-Saison. Ameisen und Co haben Hochkonjunktur.

Mit dem Professional Ameisen-Ex haben Sie einen zuverlässigen Helfer.

Erhältlich im 5 kg Eimer oder in der 1 kg Dose.



Wir wünschen Ihnen einen bunten Frühling und einen strahlenden Sommer.

Ihr Hennel-Team

Erfahrung, mit der Sie rechnen können.

Impressum

Das Magazin liefert Informationen rund um das Angebot des Hennel Fachgroßhandels.

Wenn Sie das Magazin zukünftig nicht bekommen möchten, senden sie uns einfach eine kurze E-Mail an: info@hennel-gmbh.de

Über Fragen und Anregungen freuen wir uns.



Verantwortlich für Marketing und Redaktion: Maike Hennel und Horst Hennel

Besuchen Sie uns im Internet: www.hennel-gmbh.de